

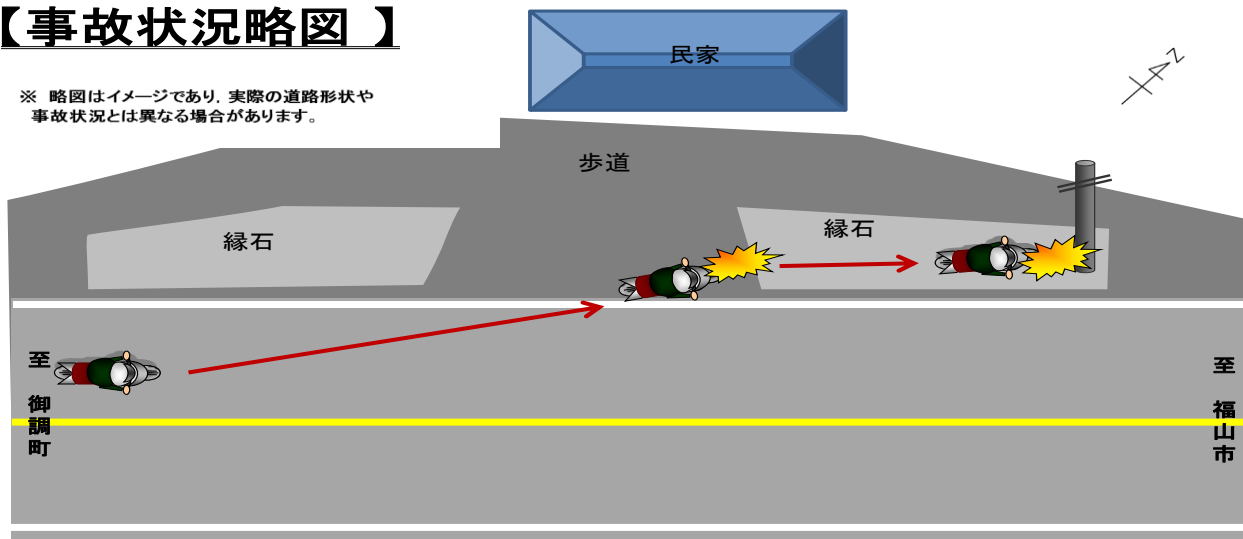
大型自動二輪の運転者が死亡する事故が発生！

【事故の状況】

発生日時	平成29年8月27日(日)午前4時42分ころ
発生場所	府中市内の国道
道路状況	単路 直線 平坦
関係者	大自二(20歳代) ※単独
事故概要	片側一車線の単路において、東進中の大自二が単独で左側の縁石に乗り上げ電柱に衝突し、運転者が死亡したものの。

【事故状況略図】

※ 略図はイメージであり、実際の道路形状や事故状況とは異なる場合があります。



夜間の二輪運転は危険！！

今回の事故はきちんと前を見て地形や道路状況に応じた運転をしていれば、防止することができたと思われます。

夜間であれば、上向きライトを活用するなど、早めに進行方向の道路状況を把握することを心がけて下さい。

また、運転時の体調管理に留意し、疲労や眠気を感じたら、無理をせず休憩をとりましょう。

二輪運転者の方へお願い

- 夜間は、ヘルメットやシールドで視界が狭まりますので、ライトの点灯とともに安全確認、安全速度の励行に努めてください。
- 二輪乗車中に転倒すれば大怪我につながりやすくなります。
怪我を最小限に抑えるためにもヘルメットを正しく着用し、露出の少ない服装でプロテクターも着用するようにしてください。
- ☆ 二輪の特性を理解して安全走行を心がけましょう。

★ サポカー等普及推進標語「防ぎたい うっかり事故は サポカー・サポカーSで」
～サポカーとは先進安全技術のうち、衝突被害軽減ブレーキが搭載された車の愛称です～
～サポカーSとは先進安全技術が搭載された安全運転サポート車の愛称です～

