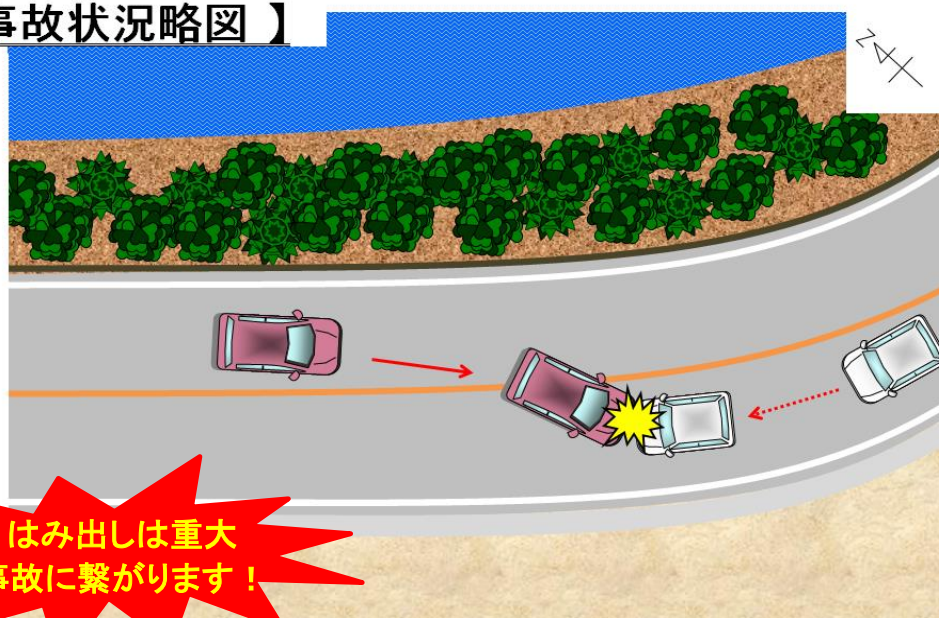


## 正面衝突による交通死亡事故が発生！

### 【事故の状況】

発生日時	平成29年9月10日(日)午後2時10分ころ
発生場所	三次市内の国道
道路状況	単路 カーブ
関係者	普通乗用(40歳代) × 軽四乗用
事故概要	片側一車線の単路において、普通乗用が対向車線にはみ出して対向車線を走行中の軽四乗用と正面衝突し、普通乗用の運転者が死亡したもの。

### 【事故状況略図】



**はみ出しは重大  
事故に繋がります！**

### 体調は万全ですか？

「運転」は常に集中力が必要な作業です。

体調が悪いのに無理をすると、運転に悪影響を及ぼすおそれが強くなります。

体調が悪いときは、運転以外の方法を検討し、また運転中に体調が悪くなったなら、安全な場所に車を停めて休むようにしましょう。

### 運転中は運転に集中しましょう！

時速40km/hで走行している車は、1秒に約10メートル進みます。

つまり、2～3秒脇見しただけでも、20～30メートルの間は前を見ていないことになるため、大変危険です。

運転中は運転のみに集中し、カーナビやCDの操作、地図や書類の閲覧、スマホの操作などは、安全な場所に停めてから行うようにしましょう。